

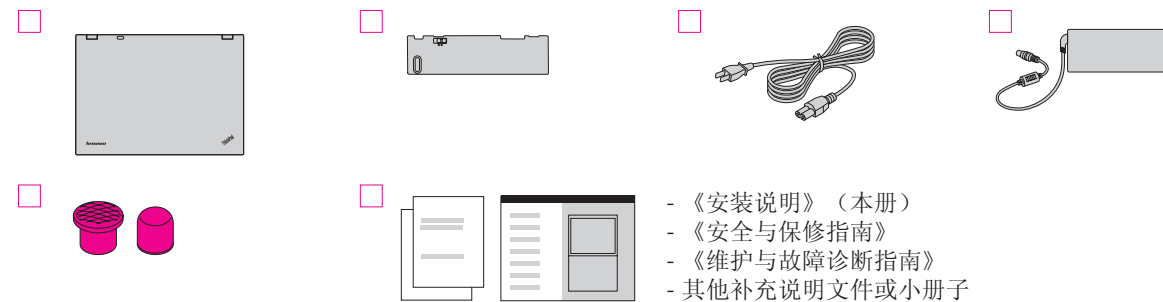
T400s Setup Poster

04/13/2009

ThinkPad®



打开包装



注:

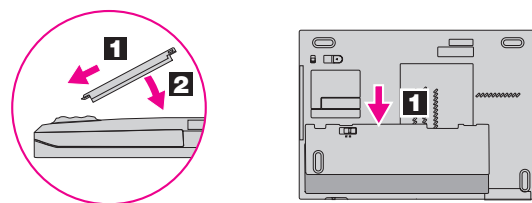
- 1) 某些型号可能包含未列出的物品。
 - 2) 如果任何物品缺少或损坏, 请联系购买处。
 - 3) 用来恢复出厂安装的文件和应用程序的所有东西都放在硬盘的 Lenovo® 分区上。
- 要点:** 除去 Lenovo 分区前, 请务必制作一套恢复光盘。有关更多信息, 请参阅 Access Help 中的“恢复概述”。

初始安装说明

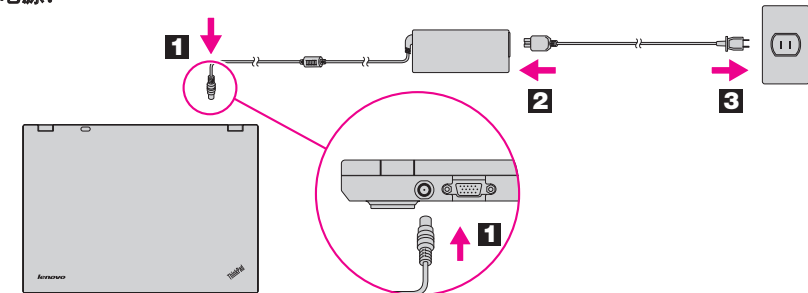


使用计算机之前, 请阅读随附的手册中的安全声明和重要提示。

1 安装电池:



2 连接电源:



3 打开电源:



4 使用 UltraNav® 多重定位系统进行定位和点击:

按住 TrackPoint 小红帽, 朝您期望的方向移动, 或者在触摸板上朝您期望的方向滑动手指, 来移动光标。空格键和触摸板下方的左右键的功能与鼠标的左右键类似。

5 按照屏幕说明配置操作系统:

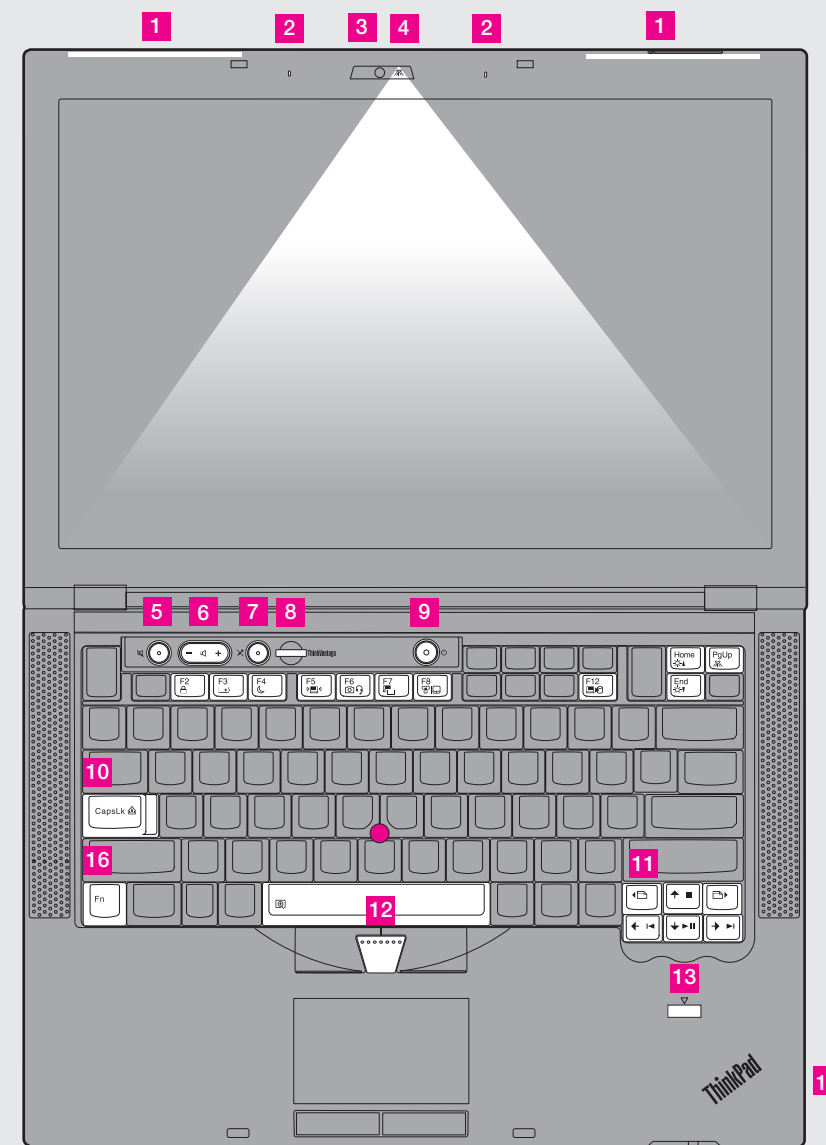
此过程将占用您几分钟。

6 有关更多详细信息, 请按 ThinkVantage® 按键:



ThinkVantage Design

- 1 UltraConnect™ 无线天线
- 2 内置双数字麦克风
- 3 集成摄像头*
- 4 ThinkLight® 键盘灯
- 5 扬声器静音按钮
- 6 音量控制按钮
- 7 麦克风静音按钮
- 8 ThinkVantage 按键
- 9 电源按钮
- 10 大小写锁定 (CapsLock) 指示灯
- 11 Web 浏览器导航键
- 12 TrackPoint 中键
- 13 指纹识别器*
- 14 无线设备硬件开关
- 15 可单手操作的屏锁
- 16 Fn 键



* 特定型号

与其他按键结合使用以访问特殊的 ThinkPad 功能。

	锁定计算机		更改鼠标设置
	管理电池和电源		进入休眠状态
	进入睡眠 (待机) 状态		ThinkLight 开/关
	管理无线连接		多媒体控制
	更改摄像头和麦克风静音设置		更改显示亮度
	更改显示设置		放大屏幕内容

T400s Setup Poster

04/13/2009

感谢您选择了 ThinkPad 笔记本。

ThinkPad 笔记本开创了便携性和多功能性的新篇章。

时尚而尖端的设计

您的计算机应用新一代的 ThinkPad “镁制防滚架”技术（使用了碳化纤维和玻璃纤维的合成物），在 14 英寸的宽屏空间中融入了行业领先的超薄、超轻和耐用等特性。

优化的键盘设计

您的计算机对一些按键进行了修改，如内置在按键和按钮中的指示灯，这些指示灯用于显示是否开启了电源、静音和大小写锁定（CapsLock）功能。

节能设计

精心设计的低功耗、低电压 CPU、SSD* 和 LED 背光显示屏共同延长了电池的供电时间。

绿色设计

达到 EPEAT Gold 等级，不仅降低能耗，而且更有利于环保。另外，它还符合欧盟的 Restriction of Hazardous Substances 标准、Climate Saver 能效标准以及 ENERGY STAR 对计算机的要求。

多种可选连接方式

您的计算机提供了高级连接选项，如千兆以太网、无线局域网、无线 USB*、蓝牙*设备、无线广域网* 和 WiMAX*。

要了解有关网络连接的更多信息，请参阅 Access Help 中的“连接到网络”。

* 特定型号

ThinkVantage Technologies

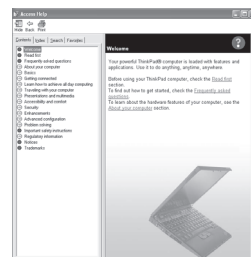
ThinkVantage Technologies 是可以帮助您提高生产效率、保护数据以及降低整个生命周期成本的高级技术。

要了解有关 ThinkVantage 技术的更多信息，请按 ThinkVantage 按钮打开 ThinkVantage Productivity Center。



使用 Access Help（联机帮助）及包含的手册

要查找关于计算机的详细信息，请打开 Access Help 或者参阅《安全与保修指南》或《维护与故障诊断指南》。



Access Help

Access Help 是综合性的联机手册，解答了关于计算机的大多数问题，帮助您配置预装的功能部件和工具或解决问题。

要打开 Access Help，请执行以下任一操作：

- 按 ThinkVantage 按钮。在 ThinkVantage Productivity Center 的“快速链接”下面单击“访问系统上的帮助”。
- 单击“开始”，将光标移到“所有程序”；然后移至 ThinkVantage。单击 Access Help。



《安全与保修指南》

- 重要安全信息
- 操作环境和其他重要声明
- 保修信息



《维护与故障诊断指南》

- 介绍其他信息源
- 保养计算机的重要提示
- 诊断和故障诊断
- 恢复选项
- 帮助和服务
- 计算机保修信息

© Copyright Lenovo 2009.
All rights reserved.

以下术语是 Lenovo 在美国和/或其他国家或地区的商标：

Lenovo ThinkLight UltraNav
TrackPoint ThinkPad
ThinkVantage UltraConnect

其他公司、产品或服务的名称可能是其他公司的商标或服务标志。

Printed in China

For Barcode Position Only